

SEPA-Lastschriftmandat

Hiermit ermächtige ich den Förderverein KITA St. Walburga e.V. den Jahresbeitrag bei Fälligkeit per Lastschrift von folgendem Konto einzuziehen:

Kontoinhaber (Name, Vorname)
IBAN
BIC
Name des Kreditinstitutes

Der Jahresbeitrag wird im Oktober (bei halbjährlicher Zahlung zusätzlich im April) eines jeden Jahres abgebucht.

Die Einzugsermächtigung ist solange gültig, bis ich sie gegenüber dem Förderverein **schriftlich widerrufe**. Sie erlischt automatisch mit dem Ende der Mitgliedschaft. Ich bin damit einverstanden, dass diese Daten zur vereinsinternen Verwendung gespeichert werden.

Der Mitgliedsbeitrag ist steuerlich abzugsfähig, da wir ein gemeinnütziger Verein sind. Bei Bedarf stellen wir Ihnen eine entsprechende Quittung aus.

Ort, Datum

Unterschrift

Die Beitrittserklärungen bitte in den Briefkasten des Fördervereins werfen. Dieser steht in der Elternecke des Kindergartens.

Ansprechpartner des Vereins

Unser Vorstand:

1. Vorsitzende:

Jennifer Korpok

Tel.: 0152 57123417

E-Mail: jenneschmidt@web.de

2. Vorsitzende:

Andrea Rudde

Tel.: 0176 62057286

E-Mail: ar-1984@web.de

Kassiererin:

Marion Hölter

Tel.: 0179 9076860

E-Mail: marionhoelter@web.de

Schriftführerin:

Nina Renners

Tel.: 0151 56077687

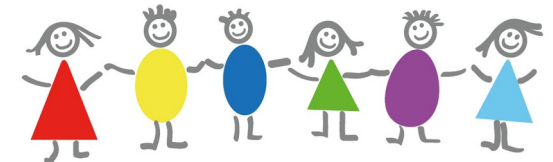
E-Mail: nina.renners@gmx.de

Informationsmaterial und Anmeldeformulare erhalten Sie in der Elternecke des Kindergartens und auf der Homepage des Kindergartens St. Walburga Ramsdorf:

www.kindergarten-ramsdorf.de



**Wir ziehen an einem Strang,
denn gemeinsam sind wir stark.**



Einfach mitmachen!

**Mit nur 12€ im Jahr können Sie uns
unterstützen.**

Informationen rund um den Förderverein

Liebe Eltern, liebe Interessierte,

unser Förderverein wurde im September 2020 von engagierten Eltern der Einrichtung gegründet, um den Kindergarten in seinem Bildungs- und Erziehungsauftrag zu unterstützen.

Ziel unseres Vereins ist es, dem Kindergarten finanzielle Mittel zur Verfügung zu stellen, die bestimmte Aktionen und Angebote für unsere Kinder erst realisierbar machen, z. B.

- Hochwertige Materialien für die beliebten Portfolios unserer Kinder
- Feste und Aktionen an besonderen Tagen (Ostern, St. Martin, Nikolaus,...)
- gesundes Frühstücksbuffet zum Thema Nachhaltigkeit und Umweltbewusstsein
- Neuanschaffung von Spiel- und Bastelmaterial
- Aktionen mit den baldigen Schulkindern (Tierparkbesuch, ...)

Antrag auf Mitgliedschaft

Ich habe Interesse beim Förderverein mitzuwirken als

- **aktives Mitglied:**

Ich kann mir vorstellen, bei einzelnen Aktionen mitzuwirken und möchte über die WhatsApp-Gruppe des Vereins informiert werden.

 Handynummer

- **passives Mitglied:**

Ich möchte nur den Mitgliedsbeitrag zahlen.

Sie möchten kein Mitglied werden?

Sie können uns auch gerne mit einer Geldspende unterstützen. Spendenquittungen sind ab einer Spendenhöhe von 20€ auf Wunsch erhältlich. Wenden Sie sich dazu an unsere Kassiererin.

Förderverein KIGA St. Walburga e.V.

IBAN: DE44 4015 4530 0044 7557 42

BIC: WELADE3WXXX

Sparkasse Westmünsterland

Beitrittserklärung

Ich möchte Mitglied werden im Förderverein KIGA St. Walburga e.V.

Name, Vorname	
Straße, Hausnummer	
PLZ, Wohnort	
Gruppe des Kindes/ der Kinder	Telefon (freiwillige Angabe)
E-Mail (freiwillige Angabe)	

Die Mitgliedschaft endet nicht automatisch, sondern muss schriftlich gekündigt werden (s. Satzung).

Ich zahle einen **Jahresbeitrag** in folgender Höhe:

- **12€**
- **24€**
- **36€**
- _____ € (selbst gewählter Betrag)

Wie soll die Abbuchung erfolgen?

- **jährlich**
- **halbjährlich**

Ort, Datum

Unterschrift

Bitte füllen Sie auch die rückseitige Einwilligung in das SEPA-Lastschriftverfahren aus!

